

El museo  
expone  
cientos de  
de piezas  
que refle-  
jan calidad,  
artesanía y  
variedad

» Debajo, Eladio Muela, el fundador de la empresa cuchillera que ha alcanzado los mercados de multitud de países. Y hace ya más de 60 años de su creación.

Junto a su foto (que hice en 1987) vemos un detalle del monumento que preside la entrada a la fábrica de Argamasilla de Calatrava.

» En el centro, otra preciosa pieza de lujo dedicada al lobo ibérico, con guarniciones de plata de ley, hoja de acero Damasco y mango de raíz de olivo.





» Uno de los cuchillos de remate, "pieza única" del museo, monta esta magnífica figura de un venado en plata como pomo.



La fábrica de esta importante marca de cuchillería, en Argamasilla de Calatrava, Ciudad Real, acoge un espectacular museo donde se muestran gran número de piezas realizadas por M. Muela y destacables por su artesanía, la riqueza de sus materiales y por reflejar buena parte de la historia de esa marca, hoy afamada en todo el mundo.

» Muela emplea diferentes tipos de acero para la elaboración de sus cuchillos y navajas.



» El impresionante modelo Gran Duque se vistió de gala en este ejemplar, con grabados y esmaltes en su hoja.

# Manufacturas MUELA

## Museo



» Vista parcial del Museo Muela, recientemente ampliado en bastantes metros cuadrados.

La producción actual de M. Muela supera las 300.000 piezas

Texto y fotos: Luis Pérez de León

Cuando esta empresa está próxima a cumplir 65 años, he querido dedicar unas páginas a un apartado muy importante y apreciado en su fábrica: un museo cuajado de cuchillos, navajas y otras fenomenales armas blancas de fantasía, que suponen el envidiable reflejo de una importante parte en la historia creada por Eladio Muela, con extraordinario esfuerzo y tesón hace ya muchos años, y afortunadamente cristalizada en una muy destacable compañía que ha llegado a los cazadores, coleccionistas y aficionados de cerca de 70 países, una labor ingente en la que los cinco hijos de Eladio (dos mujeres y tres varones), vienen

trabajando desde hace ya décadas para el mejor desarrollo de la empresa, y sin olvidar al medio centenar de empleados que por supuesto son asimismo pieza fundamental en todos y cada uno de los apartados que han de conectarse para convertir las planchas de metal, las distintas astas o las maderas de muy distinto tipo, en esas fenomenales piezas que han hecho tan famosa a esta marca a lo largo del tiempo y el espacio. Hoy no les hablo por tanto de nuevos modelos en el catálogo de M. Muela, ese mismo que yo he tenido la suerte y el orgullo de realizar fundamentalmente desde 1983, sino de un homenaje palpable a todos los Muela, con especial atención al "patriarca" de la saga, y a todos cuantos contribuyen en el éxito de esta marca genuinamente española. O

» Una pieza de cuerno de búfalo africano fue convenientemente tallada para crear ese espectacular elefante que adorna la empuñadura de este cuchillo.

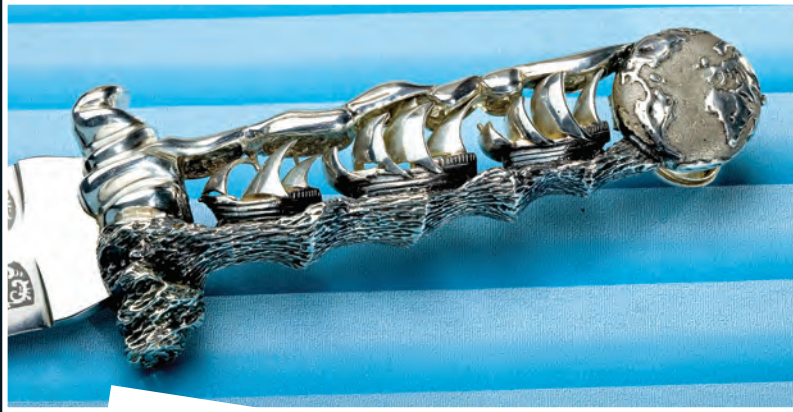
» El museo no está directamente abierto al público, pero es más que posible poder visitarlo si se conecta con la fábrica para establecer una cita.

» El detalle del cintillo con los colores de la bandera española adorna a su vez la guarda de este ejemplar.





» A la Izda., un cuchillo de auténtico lujo, con madera preciosa, guarniciones de plata y acero Damasco en homenaje al Águila.



» Detalle de un colmillo soberbiamente tallado que es empuñadura de una espada. Y las tres carabelas en el cuchillo que conmemoró el V Centenario del Descubrimiento.

» La "navajita" se inscribió en el Libro Guinness de los Records.



» En el museo se muestran piezas actuales y otras ya descatalogadas, además de cuchillos y navajas únicos para su exposición.





» Por supuesto no se puede considerar cuchillo a esa fenomenal pieza de colección de más de un metro de largo, y decorada con animales y escenas de caza junto al nombre del creador de la marca. La empuñadura de asta de ciervo es igualmente espectacular.



» Precioso ese detalle en primer plano de un venado bramando grabado en el acero de un Muela exclusivo.

» Las paredes del museo muestran también una buena colección de trofeos de caza, un ambiente del todo ligado a esta marca y muchas de sus realizaciones.

» Otra pieza de grandes dimensiones está dedicada a los "5 Grandes" africanos, y en ella se aprecia un trabajo artesano excepcional en hoja y mango.

» Un envidiable cuchillo Leñador, de respetables dimensiones, con múltiples detalles de lujo adornando su hoja y empuñadura.



» El artista talló en este caso una preciosa escena de pájaros en el asta con roseta que se empleó para crear el mango de otro masivo cuchillo Muela.





El catálogo actual de M. Muela recoge más de 450 referencias



» El asta de ciervo es un material típico y apreciado para los cuchillos de caza, y los firmados por Manufacturas Muela la emplea en numerosos modelos desde hace ya muchas décadas. De hecho, son muchos miles de kilos los que se consumen anualmente.

» Los grabados al aguafuerte se han empleado asimismo en numerosas ocasiones a lo largo de la producción de los cuchillos Muela, ofreciendo con ellos ejemplos verdaderamente atractivos en combinación con los diseños de las hojas, mangos y guarniciones.





» Entre la multitud de modelos hay series dedicadas a distintos temas, algunas sobre especies cinegéticas y otras también muy curiosas y atractivas, como la que refleja escenas de indios norteamericanos.



» En el extraordinario Vulcanus se emplearon elementos de lujo, como el mango de ébano, las garniciones de plata y esmaltes en la hoja.

» A la Dcha., otros tres fenomenales cuchillos, de los que sólo existe una pieza, que vuelven a realzar lujo, belleza y artesanía.

» Las pinturas dedicadas a los "pieles rojas" alcanzan mangos y hojas en varias de estas espectaculares armas blancas de fantasía.

» Impresionante colección de cuchillos de remate con garniciones de plata y mangos de marfil. Y hace ya muchos años que no se puede emplear ese precioso material.





» El museo está cuajado de vitrinas de distinto tipo, y también de grupos que acogen una impresionante cantidad de piezas con las que poder deleitarse.

Muela posee también otra empresa Comercial que importa notables marcas extranjeras







» El museo muestra también numerosas navajas, entre ellas algunos clásicos diseños con palanquillas, cachas de asta de toro o de ciervo y hojas decoradas con esmaltes.

» Arriba, Dcha., detalle de la talla en un mango de asta de ciervo, reflejando el agarre de unos perros de rehala a un jabalí.



» Aún son varios modelos más los de la serie dedicada a la fauna ibérica, con hojas y decoraciones alusivas diferentes.

» Y otra pieza de gran importancia es este soberbio ejemplar de remate realizado expresamente, y dedicado, a S.A.R. la Princesa Dña. Alicia de Borbón-Parma, gran cazadora además.

